



UNITÉS | 4^{1/2}
104/204/304 | 1 130 p.c



* À noter qu'il peut y avoir des modifications et des changements des dimensions suite à la construction.

COPYRIGHT 2024 - LOGIS M - TOUS DROITS RÉSERVÉS



UNITÉS | 4^{1/2}
103/203/303 | 1 130 p.c



* À noter qu'il peut y avoir des modifications et des changements des dimensions suite à la construction.

COPYRIGHT 2024 - LOGIS M - TOUS DROITS RÉSERVÉS



UNITÉS | 4^{1/2}
102/105/202 | 1 136 p.c
205/302/305



* À noter qu'il peut y avoir des modifications et des changements des dimensions suite à la construction.

COPYRIGHT 2024 - LOGIS M - TOUS DROITS RÉSERVÉS



UNITÉ | 3^{1/2}
101 | 872 p.c

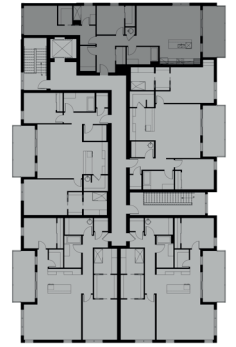


* À noter qu'il peut y avoir des modifications et des changements des dimensions suite à la construction.

COPYRIGHT 2024 - LOGIS M - TOUS DROITS RÉSERVÉS



UNITÉS | 4^{1/2}
201/301 | 1 072 p.c



* À noter qu'il peut y avoir des modifications et des changements des dimensions suite à la construction.

COPYRIGHT 2024 - LOGIS M - TOUS DROITS RÉSERVÉS

